

okibi

Бэкап данных

Оглавление

Бэкап для ПК	3
Бэкап Мобильная версия(MB)	4

Бэкап для ПК

Бэкап данный МОД

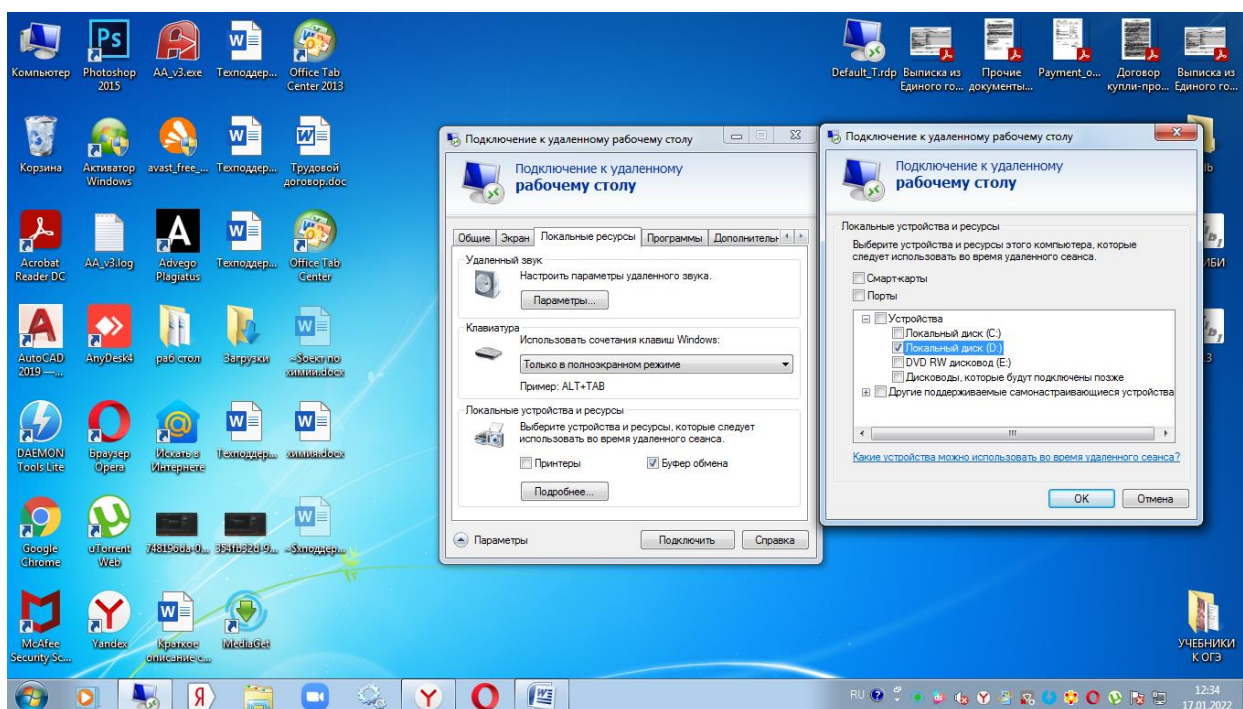
Сервер МОД учётные данные:

Rdp 195.34.194.75:9834 (Подключение к удалённому рабочему столу)

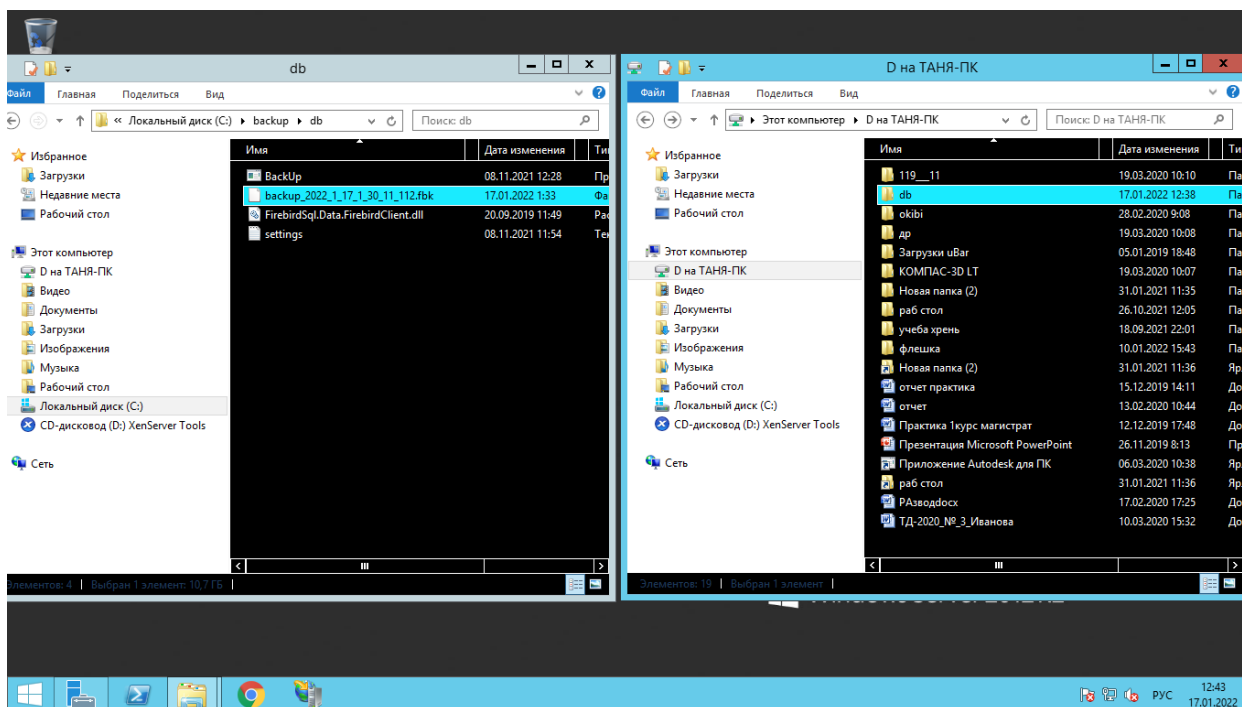
Логин: *****

Пароль: *****

1. Необходимо подключиться к удалённому рабочему столу используя данные, которые можно запросить у техподдержки
2. И скопировать к себе на компьютер файл бекапа.
3. Пути папок от куда скачивать Сервер МОД
C:\db
4. Как скачать к себе :
1 нужно
Выбрать свое устройство, которое хоти увидеть на удаленном рабочем столе



Копируем к себе и все

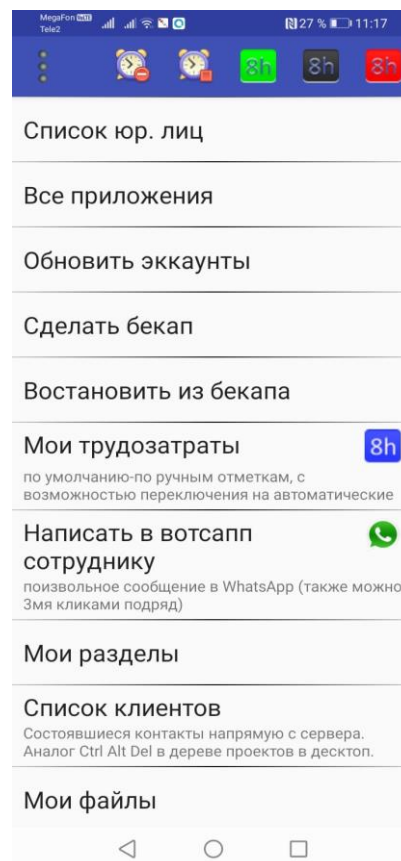


Бэкап Мобильная версия(МВ)

Бэкап на МВ создается на МВ и подгружается выбранный вами бэкап(при желании)

Создание, восстановление бэкапа на МВ

1. Меню



Видим кнопки **восстановить из бэкапа** и **сделать бэкап**.

После нажатия кнопки **“Сделать бэкап”**, он создается автоматически и храниться в установочной папке **okibi**. Из папки можно сохранить куда удобно, и переслать при необходимости . Чтобы **восстановить бэкап** нужно

Поместить файл бэкапа в установочную папку **okibi** и зайти под тем же пользователем, под кем был создан бэкап, и повторить пункты 1-3. И нажать **“ Восстановить из бэкапа”** и выбрать нужный бэкап.

